

| Produktas | Aprašymas, matmenys | Kodas | Kaina €/vnt. be PVM |
|-----------|---------------------|-------|---------------------|
|-----------|---------------------|-------|---------------------|

Inspekcinis nuotekų šulinys, DN315 (PipeLife, Wavin)



Ketaus dangčiai su teleskopu - DN315

| | | |
|--|------------|--------|
| Apvalus ketaus dangtis DN315 40 t. su teleskopu 0,5 m. | ŠU315 | 72,98 |
| Apvalus ketaus dangtis DN315 40 t. su teleskopu 0,75 m. | ŠU315TD075 | 116,00 |
| Kvadratinis ketaus dangtis DN315 40 t. su teleskopu 0,5 m. | | ☎ |



Ketaus grotelės (trapai) su teleskopu - DN315

| | | |
|---|-------------|--------|
| Apvalios ketaus grotelės DN315 40 t. su teleskopu 0,5 m | ŠUG315 | 90,00 |
| Apvalios ketaus grotelės DN315 40 t. su teleskopu 0,75 m. | ŠU315TG075 | 100,00 |
| Apvalios kupolo formos ketaus grot. DN315 40 t su teleskopu | ŠUG315KUP | ☎ |
| Kvadratinės ketaus grotelės DN315 40 t. su teleskopu 0,5 m. | ŠU315TGS | 144,00 |
| Kvadratinės ketaus grotelės DN315 40 t. su teleskopu 0,75 m | ŠU315TGS075 | 156,00 |



Tarpinė teleskopui - DN315

| | | |
|---------------|----------|------|
| Tarpinė DN315 | ŠU315000 | 8,11 |
|---------------|----------|------|



PP dangtis - DN315

| | | |
|--|-----------|-------|
| PP šulinio dangtis juodas DN315 1,5 t. | ŠU081580W | 25,00 |
|--|-----------|-------|



PP gofruotas šulinio stovas DN315 SN2 (pjaustomas)*

| | | |
|---|------------|-------|
| PP šulinio stovas DN315 (iš.d.355 mm) 6 m. (PipeLife) | ŠU131515 | 22,01 |
| PP šulinio stovas DN315 (iš.d.353 mm) 6 m. (Wavin) | ŠU131515W | 26,61 |
| *- šulinio stovo kaina nurodyta už 1 m. | | |
| PP šulinio stovo DN315 prailgintojas 895 mm. | ŠU315110WP | 52,00 |



PP dugnas gofruoto šulinio stovui - DN315

| | | |
|--|----------|-------|
| PP šulinio dugnas/dangtis juodas DN315 | ŠU132315 | 20,85 |
|--|----------|-------|



PP šulinio dugnai (kinetės) su tiesia prabėga ir tarpine - DN315 (tipas I)

| | | |
|--|-----------|-------|
| PP kinetė DN315/110 su tiesia prab. lyg. vamzdžiui | ŠU315110W | 54,45 |
| PP kinetė DN315/160 su tiesia prab. lyg. vamzdžiui | ŠU080971 | 44,89 |
| PP kinetė DN315/200 su tiesia prab. lyg. vamzdžiui | ŠU080972 | 49,24 |



PP šulinio dugnai (kinetės) su atšakomis ir tarpine - DN315 (tipas II)

| | | |
|---|-----------|-------|
| PP kinetė DN315/110 su atšakom lyg. vamzdžiui | ŠU315110P | 63,72 |
| PP kinetė DN315/160 su atšakom lyg. vamzdžiui | ŠU080981 | 47,79 |
| PP kinetė DN315/200 su atšakom lyg. vamzdžiui | ŠU080991 | 52,13 |



Betoninės šulinio detalės - DN315

| | | |
|---|-------------|-------|
| Betoninis dangtis gofruotiems šuliniams DN315 | ŠU283650029 | |
| Betoninis kūgis gofruotiems šuliniams DN315 | ŠU283650719 | 28,76 |

| Produktas | Aprašymas, matmenys | Kodas | Kaina €/vnt. be PVM |
|-----------|---------------------|-------|---------------------|
|-----------|---------------------|-------|---------------------|

Inspekcinis nuotekų šulinys, DN400 (PipeLife)
Ketaus dangčiai ir grotelės su teleskopu DN400*


* - Inspekcinio nuotekų šulinių DN400 sistemai naudojami DN315 sistemos dangčiai su teleskopu, jungiami per tarpiklį.

Tarpiklis teleskopui - DN400

| | | |
|-----------------------------|----------|--------------|
| Šulinio tarpiklis DN400/315 | ŠU425315 | 26,00 |
|-----------------------------|----------|--------------|


PP gofruotas šulinio stovas DN400 SN8 (pjaustomas)*

| | | |
|---|----------|--------------|
| PP šulinio stovas DN400 (vid.d.348 mm) 6 m. | ŠU131400 | 30,99 |
|---|----------|--------------|

*- šulinio stovo kaina nurodyta už 1 m.

Tarpinė teleskopui - DN400

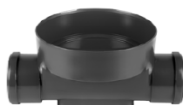

| | | |
|---------------|---------|--------------|
| Tarpinė DN400 | ŠU35620 | 10,87 |
|---------------|---------|--------------|

PP dangčiai šulinio stovui - DN400


| | | |
|--|------------|--------------|
| PP šulinio dangtis juodas DN400 1,5 t. | ŠU081580PL | 43,44 |
| PP sėsdintuvo dangtis DN400 | ŠU081580 | 15,35 |

PP dugnas šulinio stovui - DN400


| | | |
|----------------------------|----------|--------------|
| PP sėsdintuvo dugnas DN400 | ŠU132154 | 13,32 |
|----------------------------|----------|--------------|

PP šulinio dugnai (kinetės) su tiesia prabėga ir tarpine - DN400 (tipas I)


| | | |
|--|----------|---------------|
| PP kinetė DN400/160 su tiesia prab. lyg. vamzdžiui | ŠU081852 | 57,34 |
| PP kinetė DN400/200 su tiesia prab. lyg. vamzdžiui | ŠU081853 | 60,82 |
| PP kinetė DN400/250 su tiesia prab. lyg. vamzdžiui | ŠU080855 | 173,77 |
| PP kinetė DN400/315 su tiesia prab. lyg. vamzdžiui | ŠU080860 | 191,15 |
| PP kinetė DN400/400 su tiesia prab. lyg. vamzdžiui | ŠU080865 | 246,18 |

PP šulinio dugnai (kinetės) su atšakomis ir tarpine - DN400 (tipas II)


| | | |
|---|----------|---------------|
| PP kinetė DN400/110 su atšakom lyg. vamzdžiui | ŠU080960 | 60,82 |
| PP kinetė DN400/160 su atšakom lyg. vamzdžiui | ŠU081952 | 57,34 |
| PP kinetė DN400/200 su atšakom lyg. vamzdžiui | ŠU081953 | 66,61 |
| PP kinetė DN400/250 su atšakom lyg. vamzdžiui | ŠU081954 | 302,00 |

| Produktas | Aprašymas, matmenys | Kodas | Kaina €/vnt. be PVM |
|-----------|---------------------|-------|---------------------|
|-----------|---------------------|-------|---------------------|

Inspekcinis nuotekų šulinys, DN425 (Magnaplast)

Ketaus dangčiai su teleskopu - DN425

| | | |
|--|---------|--------|
| Apvalus ketaus dangtis DN425 40 t. su teleskopu 0,5 m. | ŠU425TD | 183,00 |
|--|---------|--------|


Ketaus grotelės (trapai) su teleskopu - DN425

| | | |
|---|----------|--------|
| Apvalios ketaus grotelės DN425 40 t. su teleskopu 0,5 m. | ŠU425TG | 172,00 |
| Kvadratinės ketaus grotelės DN425 40 t. su teleskopu 0,5 m. | ŠU425VTU | 225,00 |


Tarpinė teleskopui - DN425

| | | |
|---|-----------|-------|
| Tarpinė DN425 | ŠUT425 | 11,58 |
| Tarpinė DN425/400 (tinka Wavin ar Kaczmarek 425 sistemai) | ŠUT425400 | 23,00 |


PP dangtis - DN425

| | | |
|--|---------|-------|
| PP šulinio dangtis juodas DN425 1,5 t. | ŠUPP425 | 26,07 |
|--|---------|-------|


PP gofruotas šulinio stovas DN425 SN2 (pjaustomas)*

| | | |
|---|----------|-------|
| PP šulinio stovas DN425 (vid.d.397 mm) 6 m. | ŠU131425 | 23,17 |
|---|----------|-------|

*- šulinio stovo kaina nurodyta už 1 m.


PP dugnas gofruoto šulinio stovui - DN425

| | | |
|--------------------------------|----------|-------|
| PP šulinio dugnas juodas DN425 | ŠU661600 | 21,14 |
|--------------------------------|----------|-------|


PP šulinio dugnai (kinetės) su tiesia prabėga ir tarpine - DN425 (tipas I)

| | | |
|--|--------------|--------|
| PP kinetė DN425/110 su tiesia prab. lyg. vamzdžiui | | 40,00 |
| PP kinetė DN425/160 su tiesia prab. lyg. vamzdžiui | ŠU543290005M | 41,99 |
| PP kinetė DN425/200 su tiesia prab. lyg. vamzdžiui | ŠU543290015M | 48,95 |
| PP kinetė DN425/250 su tiesia prab. lyg. vamzdžiui | ŠU543290016M | 202,44 |
| PP kinetė DN425/315 su tiesia prab. lyg. vamzdžiui | ŠU553251300 | 254,63 |


PP šulinio dugnai (kinetės) su atšakomis ir tarpine - DN425 (tipas II)

| | | |
|---|--------------|--------|
| PP kinetė DN425/110 su atšakom lyg. vamzdžiui | | 46,50 |
| PP kinetė DN425/160 su atšakom lyg. vamzdžiui | ŠU543290013M | 49,24 |
| PP kinetė DN425/200 su atšakom lyg. vamzdžiui | ŠU543290010M | 51,55 |
| PP kinetė DN425/250 su atšakom lyg. vamzdžiui | ŠU543290016 | 220,66 |
| PP kinetė DN425/315 su atšakom lyg. vamzdžiui | ŠU565505353 | 269,74 |


Betonišs šulinio detalės - DN425

| | | |
|---|-------------|-------|
| Betoninis dangtis gofruotiems šuliniams DN425 | ŠU283660029 | |
| Betoninis kūgis gofruotiems šuliniams DN425 | ŠU283660719 | 46,79 |



| Produktas | Aprašymas, matmenys | Kodas | Kaina €/vnt. be PVM |
|-----------|---------------------|-------|---------------------|
|-----------|---------------------|-------|---------------------|

Inspekcinis nuotekų šulinys, DN630 (PRO630 PipeLife)



Ketaus dangčiai su teleskopu - DN630

| | | |
|---|------------|--------|
| Apvalus ketaus dangtis DN500 40 t su teleskopu 0,5 m | ŠU500TD | 260,00 |
| Apvalus ketaus dangtis DN500 40 t. su teleskopu 0,75 m. | ŠU500TD075 | 288,00 |



Ketaus grotelės (trapai) su teleskopu - DN630

| | | |
|---|-------------|--------|
| Apvalios ketaus grotelės DN500 40 t. su teleskopu 0,5 m | ŠU500TG | 240,00 |
| Apvalios ketaus grotelės DN500 40 t. su teleskopu 0,75 m. | ŠU500TG075 | 263,00 |
| Kvadratinės ketaus grotelės DN500 40 t. su teleskopu 0,5 m. | ŠU500TGS | 380,00 |
| Kvadratinės ketaus grotelės DN500 40 t. su teleskopu 0,75 m | ŠU500TGS075 | 380,00 |

Tarpinė teleskopui - DN630



| | | |
|-------------------------------|----------|-------|
| Teleskopo tarpiklis DN545/500 | ŠU081503 | 80,00 |
|-------------------------------|----------|-------|



PP dangtis - DN630 (GINMIKA 780 PE)

| | | |
|--|---------------|-------|
| Plastikinis liukas DN700 1,5 t. (iš.d.780 mm / vid.d.630 mm) | LIUK5PLASTJUO | 49,24 |
|--|---------------|-------|



PP gofruotas šulinio stovas DN630 SN8 (pjaustomas)*

| | | |
|---|----------|-------|
| PP šulinio stovas DN630 (vid.d.550 mm) 6 m. | ŠU136300 | 79,65 |
|---|----------|-------|

*- šulinio stovo kaina nurodyta už 1 m.



PP dugnas gofruoto šulinio stovui - DN630

| | | |
|----------------------------|----------|-------|
| PP sėsdintuvo dugnas DN630 | ŠU081598 | 24,62 |
|----------------------------|----------|-------|

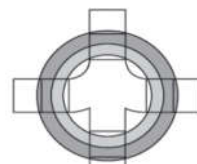
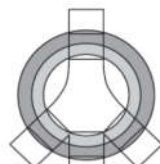
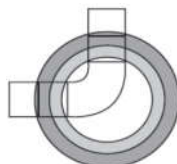
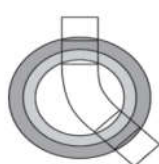
PP šulinio dugnai (kinetės) su tiesia prabėga ir tarpine - DN630 (tipas I)



| | | |
|--|-----------------|--------|
| PP šulinio dugnas DN630/160 su tiesia prab. lyg. vamzdžiui | | 396,00 |
| PP šulinio dugnas DN630/200 su tiesia prab. lyg. vamzdžiui | ŠU636DS630651PL | 396,00 |
| PP šulinio dugnas DN630/250 su tiesia prab. lyg. vamzdžiui | ŠU636DS630650PL | 477,00 |
| PP šulinio dugnas DN630/315 su tiesia prab. lyg. vamzdžiui | ŠU636DS630650A | 498,00 |
| PP šulinio dugnas DN630/400 su tiesia prab. lyg. vamzdžiui | ŠU636DS630800 | 663,00 |

PP šulinio dugnai (kinetės) su įvairiomis pabėgomis, atšakomis ir tarpine - DN630*

*-pagal užsakymą tiekimi įvairių konfigūracijų šulinių dugnai



| Produktas | Aprašymas, matmenys | Kodas | Kaina €/vnt. be PVM |
|-----------|---------------------|-------|---------------------|
|-----------|---------------------|-------|---------------------|

Inspekcinų nuotekų šulinių priedai

Prisijungimo tarpikliai ("in situ") į gofruotą šulinio stovą



| | | |
|--|----------|--------------|
| Prijungimo tarpiklis sėsdintuvui DN110 | ŠU081450 | 5,21 |
| Prijungimo tarpiklis sėsdintuvui DN160 | ŠU081452 | 6,37 |
| Prijungimo tarpiklis sėsdintuvui DN200 | ŠU081454 | 7,53 |
| Prijungimo tarpiklis sėsdintuvui DN250 | ŠU081508 | 51,55 |
| Prijungimo tarpiklis sėsdintuvui DN315 | ŠU081509 | 57,63 |

Gręžimo karūnėlės tarpikliui į gofruotą šulinio stovą



| | | |
|--|-----------|---------------|
| Gręž. karūnėlė, Bi-metal 121 mm (tarpikliui DN110) | SP0500121 | 79,41 |
| Gręž. karūnėlė, Bi-metal 168 mm (tarpikliui DN160) | SP0500168 | 199,92 |
| Gręž. karūnėlė, Bi-metal 210 mm (tarpikliui DN200) | SP0500210 | 215,11 |
| Adapteris Bi-metal karūnėlei 11.0mm 32-210mm (su grąžtu) | SP0501006 | 41,40 |

Šiukšlių surinkimo kibirai sėsdintuvui



| | | |
|--|---------|--------------|
| Šiukšlių surinkimo kibiras sėsdintuvui DN315 | ŠU33536 | 31,00 |
| Šiukšlių surinkimo kibiras sėsdintuvui DN400 | ŠU35536 | 35,00 |