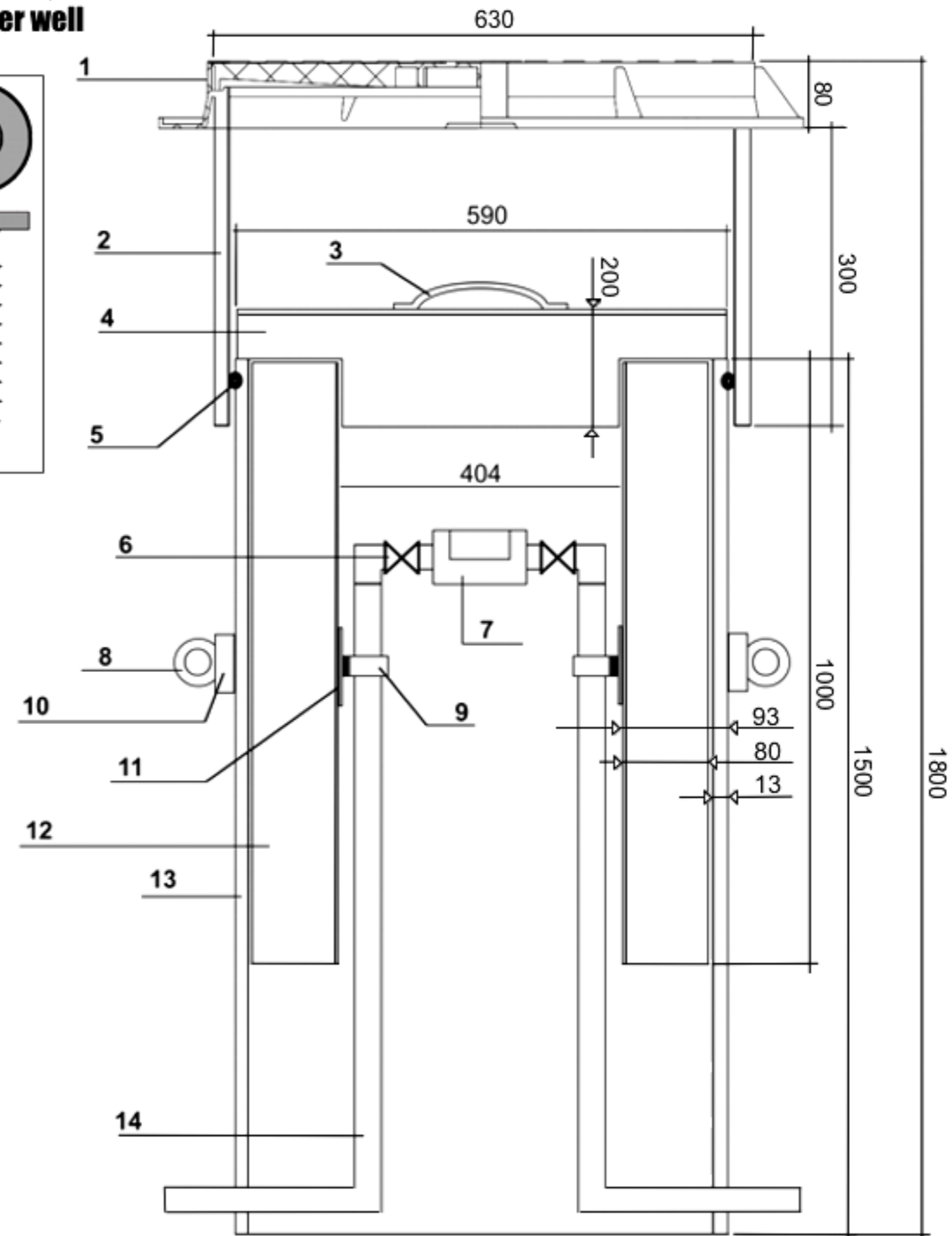
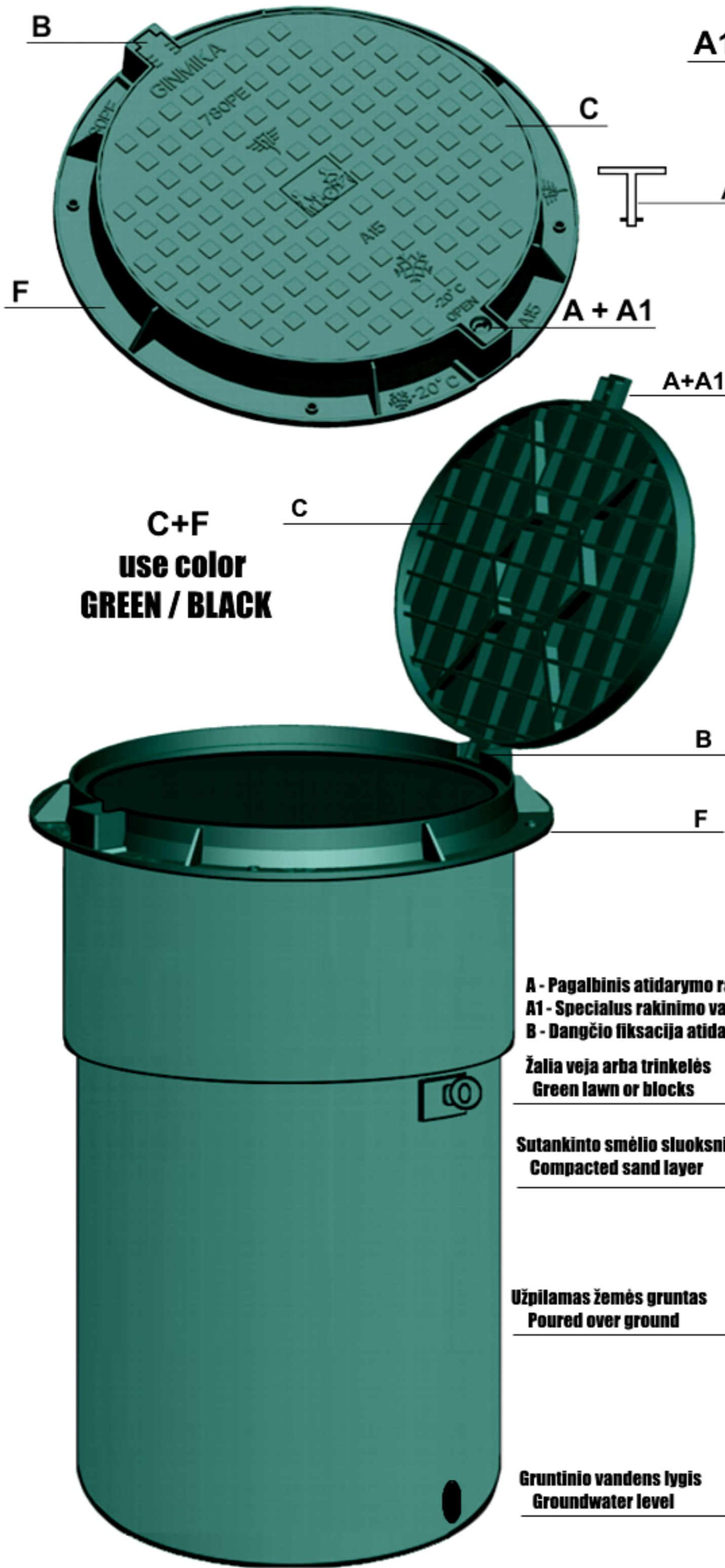


AS 400A +

Apšiltintas vandentiekio šulinys / Insulated water well

Montavimo shema / Installation scheme



A - Pagalbinis atidarymo raktas / Auxiliary opening key
A1 - Specialus rakinimo varžtas / Special lock bolt
B - Dangčio fiksacija atidarytoje padėtyje / Top cover fixation in opened position

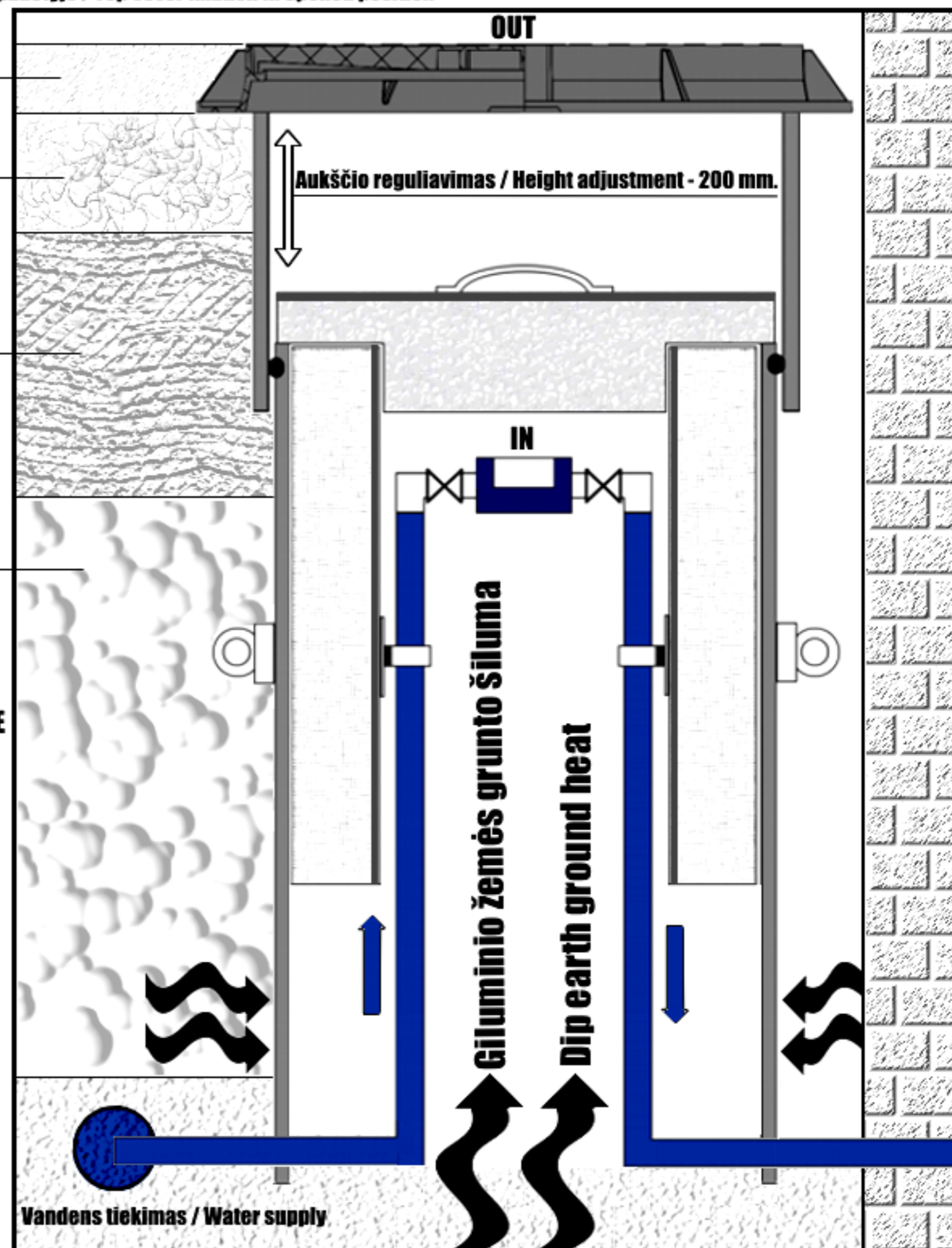
C - Viršutinis PE dangtis A15 / Top PE cover A15
F - PE korpusas 780x80 / PE frame 780x80

Žalia veja arba trinkelės
Green lawn or blocks

Sutankinto smėlio sluoksnis
Compacted sand layer

Užpilamas žemės gruntas
Poured over ground

Gruntinio vandens lygis
Groundwater level



- 1 - Plastiko korpusas su dangčiu GINMIKA780PE / Plastic frame&cover GINMIKA780PE
- 2 - PE reguliuojamas teleskopas 630x350 / PE adjustable telescope 630x350
- 3 - PE rankena apšiltinimo dangčio pakėlimui / PE handle the lower lid lift
- 4 - Polistirolo apšiltinimo tabletė 590x200 / Polystyrene insulation tablet 590x200
- 5 - Guminė tarpinė - sandarumo profilis / Rubber gasket - sealing profile
- 6 - Vandens ventiliai 2 vnt. / Water valves 2 pcs.
- 7 - Vandens skaitiklis / Water gauge
- 8 - Apvali kilpa - laikiklis 2 vnt. / Round loop - holder for 2 pcs.
- 9 - Vamzdžio laikiklis dia. 32 - 2 vnt. / Tube holder for dia. 32 - 2 pcs.
- 10 - Reguliuojamo teleskopo fiksatorius / Adjustable telescope fixer
- 11 - Laikiklio PE žiedas / Holder for PE ring
- 12 - Polistirolo apšiltinimo medžiaga / Polystyrene insulation material - 80 mm.
- 13 - PE šulinio stovas 590x1500 / PE well rack 590x1500
- 14 - PE vandentiekio vamzdis - dia. 32 / PE water pipe - dia. 32

Product code
Gaminio kodas
AS400A +

Material
Medžiaga
PE

Klass
Klasė
A15



F+D General Properties
Pagrindinės savybės
šulinys / insulation well

Property of stability
Atsparumo savybės
-23 OUT +4.5 IN

LST EN ISO9001:2015
LST EN ISO14001:2015